



Présentation du module OIP Propédeutique Sciences 2022/23 au DLST

Christine Schwab
Direction de l'Orientation et de l'Insertion Professionnelle

Jeudi 1 Septembre 2022

Les objectifs du module O.I.P. (Orientation et Insertion Professionnelle)

- Elaborer, préciser, valider votre projet professionnel et d'études
- Pour choisir le parcours d'études le plus adapté à votre niveau en sciences
- Si besoin, vous préparer à une réorientation

Les objectifs du 1er semestre

Première élaboration de pistes professionnelles et de parcours de formation

- ❖ Explorer les centres d'intérêt, valeurs et motivations qui vous animent

- ❖ Découvrir l'environnement qui vous entoure :
 - Exploiter les ressources mises à disposition pour favoriser votre réflexion
 - Vous informer sur les métiers, secteurs d'activité et formations
 - Vous préparer aux enquêtes auprès de professionnels
 - Créer votre réseau relationnel

Les objectifs du 2ème semestre

Confirmation de votre projet et choix de parcours de formation

- Vous informer sur les formations : Journée du Lycéen, Journées Portes Ouvertes
- Enquêter auprès de professionnels
- Effectuer une immersion dans un parcours d'études ou un stage en entreprise
- Capitaliser et valoriser votre expérience
- Construire : vos outils de communication (CV, Lettres de motivation...)
- Effectuer vos candidatures sur Parcoursup

Les modalités d'évaluation

- Contrôle continu tout au long du semestre (participation en cours et devoirs rendus)
- Rapport écrit d'exploration professionnelle (enquêtes, immersion, stage)
- Soutenance début juin devant un jury (un enseignant de L1 + un enseignant de Propédeutique +1 conseillère OIP)

L'UE OIP compte pour coefficient 2 dans la note globale de l'année.

Organisation

- **Entre le 5 et le 9 septembre** : un entretien individuel pour échanger sur votre situation et votre projet
- **A partir du 13 septembre** : une séance hebdomadaire en collectif
- **Des activités à effectuer en autonomie** et des rendus de devoirs en ligne sur la plateforme pédagogique Moodle
- **La participation à des événements** : Journée du lycéen, Conférences, Ateliers Ouvrez L'Œil

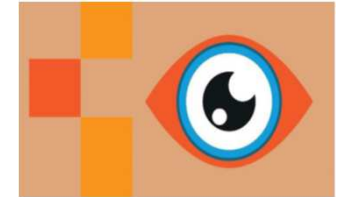
La Journée Du Lycéen 2023

Mardi 24 janvier

Pour se renseigner sur les licences de l'Université Grenoble Alpes, les BUT et les BTS

- Des stands pour dialoguer avec les étudiants et les enseignants
- Des séances d'information et de découvertes des enseignements
- Des conférences thématiques

Le programme "Ouvrez L'Oeil"



Des conférences midi / deux

- Sur l'entrepreneuriat étudiant : *mardi 4 octobre*
- Un stage, comment m'y prendre ? : *mardi 18 octobre*
- Un stage à l'international : *jeudi 17 novembre*

Des soirées 18/ 20 h

- Ce qu'attendent les recruteurs : *mardi 1^{er} décembre*
- Les métiers liés à la transition écologique : *mardi 15 novembre*

Des ateliers (sur inscription)

- Améliorer sa prise de parole en public
- Valoriser son profil sur les réseaux sociaux
- Se préparer à un entretien
- Coaching pour l'alternance
- Jouer pour mieux intégrer une équipe
- ...

Témoignages d'étudiants

- « L'OIP était une matière que je n'attendais pas mais qui était plus que bienvenue : elle m'a permis de m'ouvrir au monde professionnel et de prendre confiance en moi »
- « J'ai pu retrouver certains centres d'intérêt que j'avais perdus, et découvrir ce qui comptait le plus pour moi »
- « Se souvenir d'expériences passées qui peuvent avoir plus de valeur que ce que l'on imaginait »
- « J'ai pu trouver le cursus qui me plait le plus »
- « L'immersion en L1 m'a vraiment permis de me rendre compte de ce qui m'attend l'année prochaine »
- « Les enquêtes auprès de professionnels m'ont permis de voir les métiers sous un angle nouveau et plus humain »

Pour démarrer le module OIP

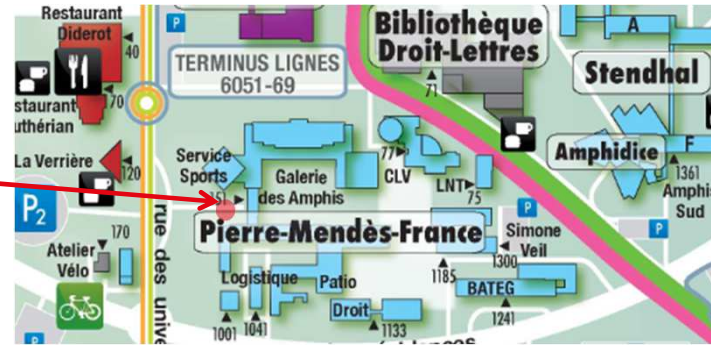
- ❖ **Inscrivez vous pour un entretien sur la semaine du 5 au 9 septembre**
- ❖ **Sur un fichier partagé en ligne** qui vous sera communiqué
- ❖ **Pour cet entretien** : apportez votre fiche remplie (distribuée durant la réunion de rentrée)
- ❖ **Lieu de l'entretien** :
Espace Orientation et Insertion Professionnelle

Nous trouver !

1^{er} étage – Bât. Pierre-Mendès-France

E S P A C E ORIENTATION
INSERTION PROFESSIONNELLE

// Information // Accompagnement // Projet //
// Formation // Stage - Emploi //



A TRES BIENTÔT !