

# QUE DEVIENNENT LES DÉCHETS DE VOTRE POUBELLE ?

Chaque habitant de la métropole jette 535 kg de déchets par an, dont un peu plus de la moitié dans les poubelles et colonnes à verre (le reste étant amené dans l'une des 22 déchèteries du territoire). Que fait la Métropole des déchets collectés en bas de chez vous ? Pourquoi est-il important de trier plus et mieux ?

Quelques chiffres :

**8 kg de déchets générés par seconde** par l'ensemble des 450 000 habitants de la métropole. **-15% d'ordures ménagères (en poids)**, c'est l'objectif que s'est fixé la Métropole pour 2021, grâce au développement du tri notamment.

## 1 COLLECTE

**"JE TRIE"**

**61 KG/AN** par habitant

**ORDURES MÉNAGÈRES**

**197 KG/AN** par habitant

**VERRE**

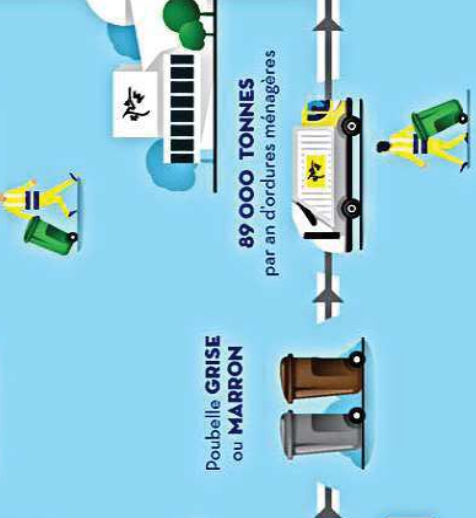
**22 KG/AN** par habitant

Poubelle **VERTE** ou **COLONNE DE TRI**

**27 000 TONNES** par an de papiers et emballages recyclables (en métal, en plastique, en carton)

## 2 TRI ET TRAITEMENT

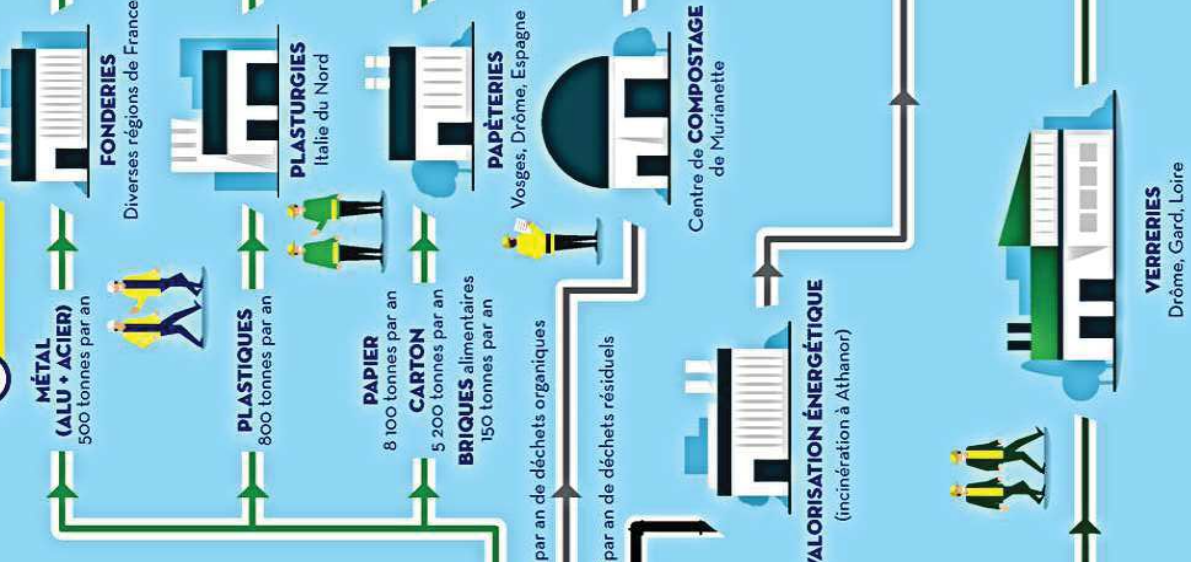
**CENTRE ATHANOR**  
La Tronche



Quelques chiffres :

**35% d'erreurs de tri** persistent dans les poubelles de tri. L'extension récente des consignes de tri aux emballages plastiques devrait permettre de réduire ce taux.

## 3 RECYCLAGE



EXEMPLES DE PRODUITS CONÇUS À PARTIR DES DÉCHETS RECYCLÉS DE LA MÉTROPOLE SUR UNE ANNÉE

**7 600 CHARIOTS** de supermarché + **25 000 VÉLOS**

**725 000 PULLS** polaire + **1 500 KM de TUYAUX** + **13 500 BAGS** de collecte

**2 MILLIARDS** de CAHIERS, + **43 MILLIONS** de BOITES D'ŒUFS, + **1 MILLION** de rouleaux de PAPIER TOILETTE + **11 MILLIONS** de BOITES à CHAUSSURES

**5 000 TONNES DE COMPOST** par an pour les exploitations agricoles locales

**343 GIGAS WH** d'énergie produits par an, soit **1 AN DE CHAUFFAGE** au CHU, dans des entreprises et pour les appartements (équivalent de 30 000 logements)

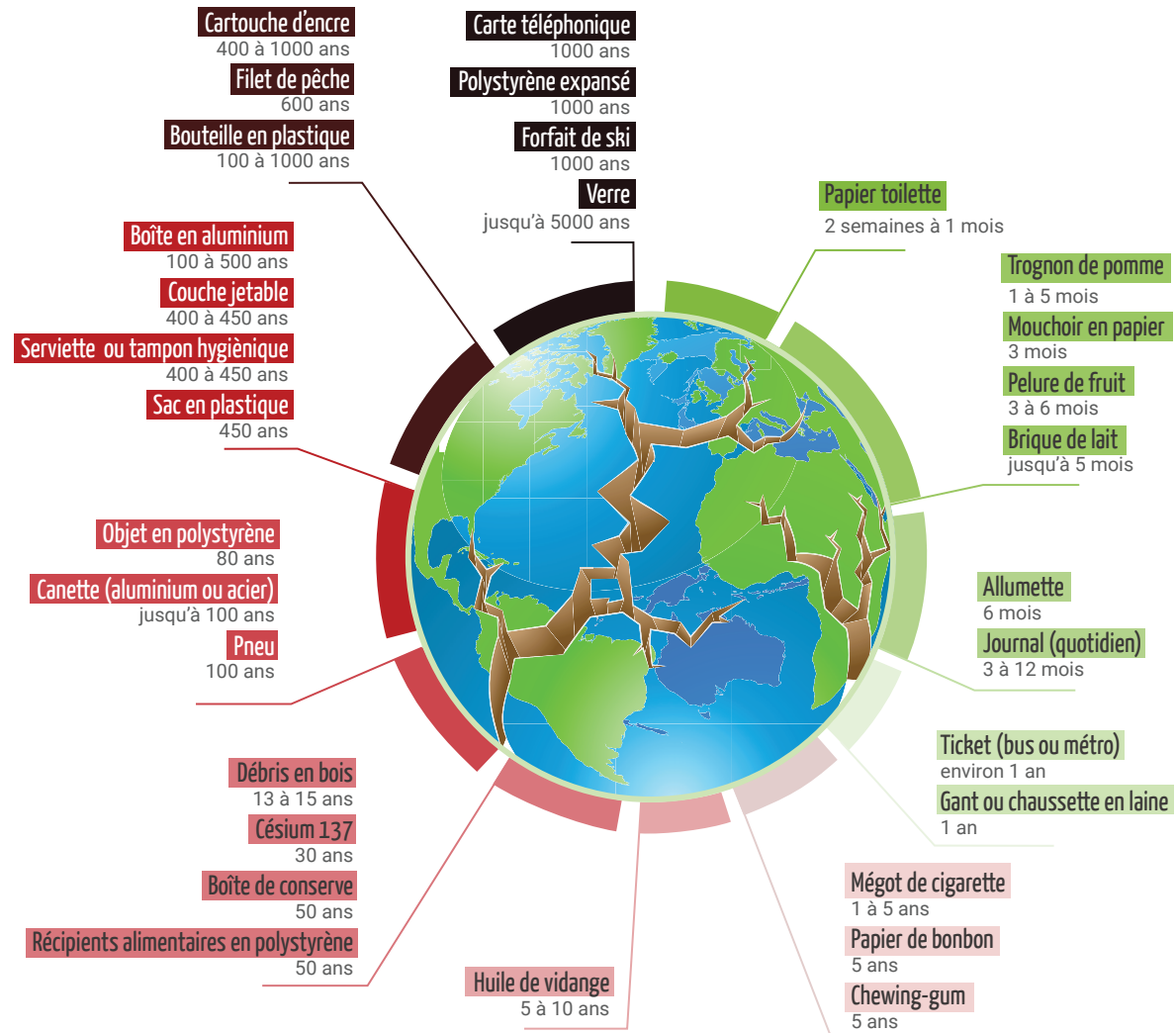
**21 MILLIONS** de bouteilles en verre de 75 cl



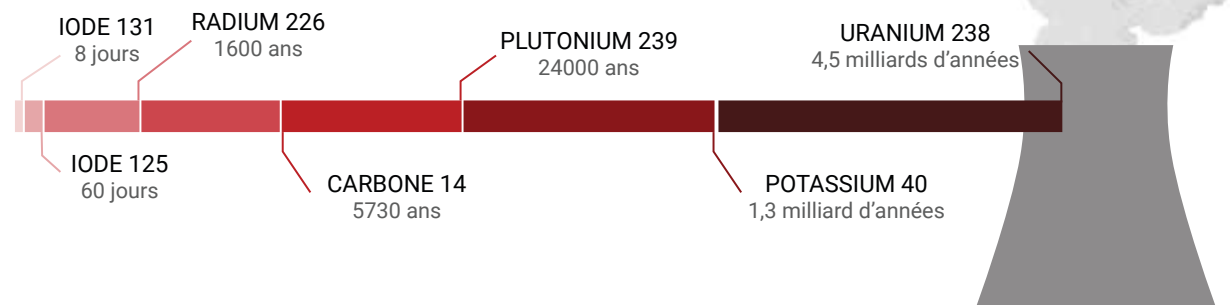
Durée de vie

des **DÉCHETS** dans la **NATURE**

Temps de dégradation estimés



**DÉCHETS NUCLÉAIRES**



JETER MOINS,  
TRIER PLUS,  
FAIRE FACE !

**Tout pour bien trier**

**Emballages et papiers**



**Ordures ménagères**



**Verre**



**Déchets spéciaux et volumineux**



**RÉDUISEZ LE POIDS DE VOS POUBELLES** : compostage, réemploi...  
Tous les trucs et astuces sur [moinsjeter.fr](http://moinsjeter.fr)

RENSEIGNEMENTS : 0 800 500 027 | [lametro.fr](http://lametro.fr)